



Eine Ausstellung  
in Zusammenarbeit mit  
der Kunststiftung DZ BANK

**SchlagLicht**

13. September bis 10. Dezember 2023  
Dienstag bis Sonntag 10 – 18 Uhr, montags geschlossen

**Eintrittspreise**

5 Euro, ermäßigt 3 Euro  
Kinder, Jugendliche bis 18 Jahre Eintritt frei

**Kinder- und Jugendführungen**

kostenfrei für Schulklassen, Kinder- und Jugendgruppen  
bis 18 Jahre (Anmeldung erforderlich)

**Führungen / Veranstaltungen zur Ausstellung**

finden Sie auf der Website unter  
Führungen / Veranstaltungen oder abonnieren  
Sie unseren Newsletter.

Zur Ausstellung erscheint eine Begleitpublikation.

**Ausstellungsort**

Stiftung Kunstforum Berliner Volksbank  
Kaiserdamm 105, 14057 Berlin  
(Ecke Sophie-Charlotten-Straße)

**Kontakt**

Tel +49 30 30 63 17 44  
Fax +49 30 30 63 15 20  
kunstforum@berliner-volksbank.de  
www.kunstforum.berlin

**Postanschrift**

Stiftung KUNSTFORUM  
der Berliner Volksbank gGmbH  
10892 Berlin

**Folgen Sie uns:**

 @stiftungkunstforumbvb  
 @StiftungKunstforumBerlinerVolksbank

**#schlaglicht**

**#kunstsammlungderberlinervolksbank**

Hier geht's  
zum Newsletter:



Mit freundlicher  
Unterstützung



Partnerin der



Titelabbildungen: Clemens Gröszler, Porträt M. W. III, 1987 (Detail),  
Kunstsammlung der Berliner Volksbank K 268 / Loredana Nemes, Beker, Neukölln, 2009,  
aus der Serie: beyond (Detail), Kunststiftung DZ BANK  
© Rainer Fetting, Loredana Nemes; © VG Bild-Kunst, Bonn 2023 (Clemens Gröszler,  
Beate Gütschow, Wolfgang Leber, Andrzej Steinbach); Werkfotos: Peter Adamik



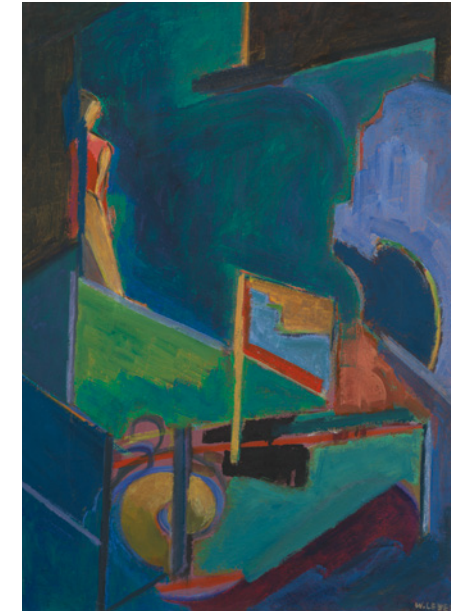
13. SEPTEMBER bis  
10. DEZEMBER 2023

SCHLAG  
LICHT



Die Ausstellung *SchlagLicht*, die im Rahmen der Berlin Art Week eröffnet, versammelt Werke zweier bedeutender Kunstsammlungen Deutschlands. Aktuelle Positionen der Malerei, Grafik, Skulptur sowie der fotografischen Ausdrucksformen ermöglichen spannende Dialoge, die insbesondere die unterschiedlichen Facetten des Menschseins beleuchten: Wie prägen uns soziale, gesellschaftliche, politische und historische Strukturen? Wie bewegen wir uns innerhalb unserer (urbanen) Umgebung? Und wo bestehen Gemeinsamkeiten und Abgrenzungen künstlerischer Herangehensweisen? Künstler:innen verschiedener Generationen spüren diesen Fragen innerhalb der Themen Körper, Gender, Porträt, Stadtbild und Abstraktion nach und lassen dabei zahlreiche Anknüpfungspunkte und anregende Denkanstöße entstehen.

The *SchlagLicht* exhibition, opening as part of Berlin Art Week, assembles works from two important art collections in Germany. Current approaches in painting, graphic arts, sculpture and photography's forms of expression elicit exciting dialogues that highlight various facets of being human: How do social, societal, political and historical structures shape us? How do we act within our (urban) environments? And what are some of the commonalities and differentiations within artistic approaches? Artists across the generations trace and explore these topics and questions within the frameworks of the body, gender, portraits, cityscapes and abstraction, generating numerous points of intersection, while also stimulating new thought processes.

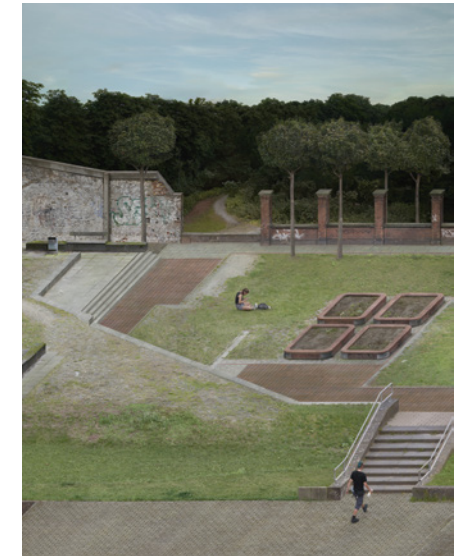


**oben:** Andrzej Steinbach, *Figur I*, 2014/2016, aus der Serie: *Figur I*, *Figur II*  
Pigmenttintenstrahl Druck auf Barytpapier, Blatt: 93 x 63 cm,  
Kunststiftung DZ BANK

**unten:** Rainer Fetting, *U-Bahn (Tunte in Bahn – Salomé)*, 1976  
Farbaquatinta und Radierung, 16,5 x 22 cm  
Kunstsammlung der Berliner Volksbank K 1365

**Zu den ausgestellten Künstler:innen zählen / Featured artists include:**

Horst Antes, Alexandra Baumgartner, Manfred Butzmann, Frank Darius, Christa Dichgans, Rainer Fetting, Arno Fischer, Günther Förg, Nan Goldin, René Graetz, Reinhardt Grimm, Clemens Gröszler, Beate Gütschow, Richard Hamilton, Angela Hampel, Richard Heß, Sven Johné, Veronika Kellendorfer, Konrad Knebel, Hans Laabs, Wolfgang Leber, Via Lewandowsky, Rolf Lindemann, Lilly Lulay, Silke Mische, Herta Müller, Loredana Nemes, Christina Renker, Adrian Sauer, Michael Schmidt, Stefanie Seufert, Hans Martin Sewcz, Maria Sewcz, Andrzej Steinbach, Christian Thoenke, Wolfgang Tillmans, Ulay, VALIE EXPORT und Peter Weibel.



**oben:** Wolfgang Leber, *Labyrinth*, 1985, Öl auf Leinwand, 70 x 51,5 cm  
Kunstsammlung Berliner Volksbank K 762

**unten:** Beate Gütschow, *HC#5*, 2018/2019, aus der Serie: *HC*, 2018–2020  
Digitaler chromogener Abzug auf PE-Papier, Blatt: 179 x 125 cm,  
Kunststiftung DZ BANK